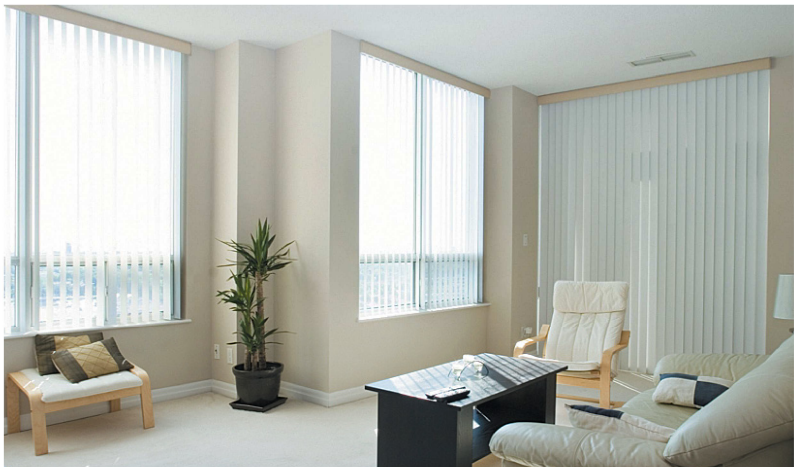


store à bandes verticales

motorisable



Grâce à ses bandes verticales orientables à 180°, ce store permet de suivre la course du soleil tout au long de la journée pour une protection optimale. Avec une surface maximale de 24 m² c'est le plus ample des stores d'intérieur.

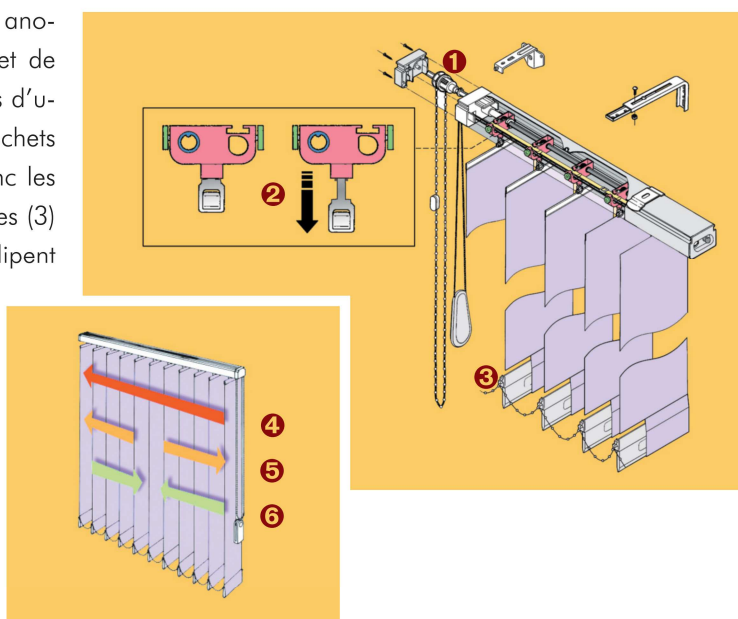
Caractéristiques

Le rail en aluminium (45 x 33 mm) finition laquée blanc ou anodisée, abrite un mécanisme indéréglable de refoulement et de rotation des bandes (1) calibré pour des dizaines de milliers d'utilisation. Les chariots de transport des lames (2) ont des crochets montés sur ressort, ce qui réduit la tension sur le tissu donc les risques de déchirement. Les plaquettes de lestage des bandes (3) sont reliées par des chaînettes anti-arrachement qui se déclinent en cas de pression accidentelle avec le pied, par exemple.

Le rail permet trois types d'ouverture :

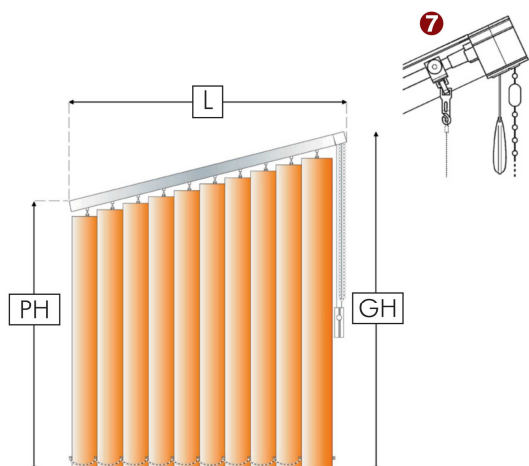
- refoulement latéral** (4), le plus fréquent
- ouverture centrale** (5), façon rideau
- refoulement central** (6), plus rare

Les bandes sont disponibles en 127 ou 89 mm de large.



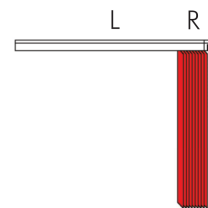
Store trapézoïdal

Dans sa version "trapèze", le store à bandes verticales tolère une inclinaison du rail jusqu'à 45° grâce à son système de chariots à cardan (7). Trois cotes sont nécessaires à sa fabrication : largeur (L), petite hauteur (PH), grande hauteur (GH)



Encombrement du repli des bandes

Le tableau ci-dessous donne l'encombrement du paquet de bandes replié (R), en fonction de la largeur du store (L). Cette cote permet notamment de calculer la rallonge de rail nécessaire pour un refoulement des bandes hors de la baie vitrée.



Largeur du store (L)	Encombrement du paquet de bandes (R)	
	en 127mm	en 89mm
1000 mm	177 mm	204 mm
1500 mm	226 mm	275 mm
2000 mm	274 mm	347 mm
2500 mm	322 mm	418 mm
3000 mm	370 mm	490 mm
3500 mm	419 mm	561 mm
4000 mm	467 mm	632 mm
4500 mm	515 mm	704 mm
5000 mm	563 mm	775 mm
5500 mm	612 mm	847 mm
6000 mm	660 mm	918 mm